

LISTE DES ORGANISMES

DISPOSITIFS ET ORGANISMES NATIONAUX

Crédit d'impôt
 Guide CAPEB Eco-prêt à taux zéro, crédit d'impôt et Ecosubvention
www.capeb.fr
 rubrique « pour les travaux » / aides au financement

ANAH - Agence nationale de l'habitat
 •Prime à l'amélioration de l'Habitat
 •Ecosubvention
www.anah.fr

Eco PTZ
 Guide CAPEB Eco-prêt à taux zéro, crédit d'impôt et Ecosubvention
www.capeb.fr
 rubrique « pour les travaux » / aides au financement

CAF - Caisse d'allocation familiale
 Prêt à l'amélioration de l'habitat
www.caf.fr

PAYS DE LA LOIRE

Conseil régional Pays de la Loire

AREEP - Aide Régionale aux Économies d'Énergies pour les Particuliers
 Service environnement ☎ 02 28 20 53 26

Audit Thermique et Énergétique
 ☎ 02 40 38 81 68
energie.paysdelaloire@apave.com

Aide à la restauration du bâti ancien en secteur protégé (Secteur sauvegardé ou ZPPAUP)
 Service patrimoine ☎ 02 28 20 51 25

ADEME - Direction Régionale des Pays de la Loire
 ☎ 02 40 35 68 00
www.ademe.fr/paysdelaloire

Espaces Info Energie - EIE
 Tous les EIE en Pays de la Loire N° azur : 0 810 036 038
www.info-energie-paysdelaloire.fr

LOIRE-ATLANTIQUE

Conseil général de la Loire-Atlantique
 CG 44 ☎ 02 40 99 10 00
www.cg44.fr

CARENE - Communauté de l'Agglo de la région Nazairienne et de l'Estuaire
 Service Amélioration de l'Habitat ☎ 02 51 76 10 00
www.agglo-carene.fr

Carquefou
 Mission agenda 21 ☎ 02 28 22 22 40
www.carquefou.fr

Haute Goulaine ☎ 02 40 54 92 22
www.mairie-haute-goulaine.fr

Chateaubriant ☎ 02 40 81 02 32
www.mairie-chateaubriant.fr

MAINE-ET-LOIRE

Conseil général du Maine-et-Loire
 Service Habitat et Cohésion Sociale ☎ 02 41 18 80 70
www.cg49.fr

Communauté d'Agglo Angers Loire métropole
 ☎ 02 41 05 50 00
www.angersloiremetropole.fr

Pays Loire en Layon
 ☎ 02 41 54 59 19

Cdc de Doué la Fontaine
 ☎ 02 41 59 71 95

Saumur
 ☎ 02 41 83 30 00

MAYENNE

Conseil général de la Mayenne
 ☎ 02 43 66 53 53 www.cg53.fr

Laval Agglomération
 ☎ 02 43 49 46 47 www.agglo-laval.fr

CdC du Pays de Mayenne
 contact : Habitat & Développement ☎ 02 43 91 19 91
www.hd53.com

CdC du Bocage Mayennais
 ☎ 02 43 08 47 47
www.cc-bocagemayennais.fr

Syndicat mixte du Pays de Craon ☎ 02 43 09 61 61
Quelaines-Saint-Gault ☎ 02 43 98 82 08

Cossé-le-Vivien ☎ 02 43 98 80 24
Vaiges ☎ 02 43 90 50 06

Montenay ☎ 02 43 05 17 65
Andouillé ☎ 02 43 69 72 72

La Baconnière ☎ 02 43 02 71 14

SARTHE

Conseil général de la Sarthe
 ☎ 02 43 54 72 72
www.cg72.fr

CU d'Alençon, CdC du Saosnois, CdC du Massif de Perseigne
 contact : Centre d'Amélioration du Logement de la Sarthe « PACT »
 ☎ 02 43 24 98 78

Pays de la Vallée du Loir
 contact : Habitat et développement de la Sarthe
 ☎ 02 43 43 33 89

Sablé sur Sarthe
 Service Urbanisme ☎ 02 43 62 50 00

VENDÉE

Conseil général de la Vendée
 Service Habitat ☎ 02 51 44 66 69 www.vendee.fr

ADIL Vendée ☎ 02 51 44 78 78 www.adil85.org

CdC Vie et Boulogne, CdC Océan Marais de Monts, Canton de Rocheservière, Canton de St Fulgent, Pays Yonnais, CdC Vendée Sèvre Autise
 contact : Habitat et Développement ☎ 02 51 36 82 63
www.hd-ocean.com

Canton de Saint Gilles Croix De Vie, CdC du Pays des Herbiers, Luçon
 contact : Pact Vendée ☎ 02 51 44 95 00 ☎ 02 51 36 83 81

Syndicat mixte du Pays de Challans-Palluau
 ☎ 02 51 36 83 81

Cdc Pouzauges
 ☎ 02 51 57 14 23
www.paysdepouzauges.fr



MÉMO

Se former

Quelques exemples de stages.
 La liste complète est à demander à votre CAPEB départementale.

> **LOIRE-ATLANTIQUE**
 23-24 novembre
 Les enjeux de la récupération des eaux de pluie
 09-10 novembre, 30 novembre
 1^{er}-16-17 décembre
 Contexte réglementaire et technique de distribution d'eau dans le bâtiment (6 jours)

> **MAINE-ET-LOIRE**
 27-28-29 octobre
 Photovoltaïque - Module électricité
 6 novembre
 FEEBat module 3.6 - Chauffage à air

> **MAYENNE**
 29-30 octobre
 Isolation thermique par l'extérieur
 12-13 novembre
 Photovoltaïque - Module intégration au bâti (couvreurs)

> **SARTHE**
 22-23 octobre
 FEEBat module 2
 28 octobre
 FEEBat module 3.8 : Eclairage et autres équipements électriques

> **VENDÉE**
 2-3 novembre
 FEEBat module 3.4 - Ventilation
 16-17 novembre
 Assainissement individuel

Le bon clic

Un problème de serveur sur notre site www.capeb-paysdelaloire.fr n'a pas validé les inscriptions en ligne faites de juillet à début octobre. Pour recevoir par mél la prochaine lettre Cap Développement durable. Merci de vous réinscrire sur : www.capeb-paysdelaloire.fr rubrique Développement durable.



ACTUS

L'appellation **Quali'eau** qui valorise les compétences en qualité et économie d'eau est de nouveau à la une.

Cette appellation reconnue par le Ministère de la santé est délivrée suite à la formation « Contexte réglementaire et technique de distribution d'eau dans le Bâtiment » et à un examen.

Des sessions de formations sont organisées dès novembre en Loire-Atlantique puis dans les autres départements en 2010.



Formations aux économies d'énergie FEEBat 1478 stagiaires déjà formés...

Au 1^{er} septembre 2009, on comptait en Pays de la Loire 1478 stagiaires déjà formés aux différents modules FEEBat depuis le lancement en mars 2008, ce qui positionne notre région dans les toutes premières...

Depuis cet automne, votre CAPEB propose aussi les sessions d'examen (QCM) permettant de devenir **ECO Artisan®**.



Un partenariat :



cap développement durable
 Union Régionale CAPEB Pays de la Loire
 1 rue Louis Marin
 BP 56313
 44263 Nantes cedex 2
 Tél : 02 40 89 71 47
www.capeb-paysdelaloire.fr



n°9
 OCTOBRE 2009

AGIR POUR UN BÂTI SAIN, ÉCONOME EN RESSOURCES ET ACCESSIBLE

C'EST DANS L'AIR

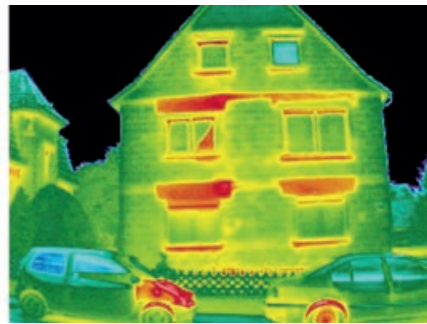
Evaluer les priorités de travaux d'économies d'énergie : une nécessité !

Évaluation, audit, pré-diagnostic ... Quel que soit le terme utilisé, définir les priorités de travaux en fonction de leur efficacité thermique est une nécessité.

- Une nécessité technique, dans l'intérêt de votre client, pour identifier au mieux l'ensemble des travaux prioritaires. Sur la base de cette liste, vous pourrez conseiller votre client pour qu'il engage éventuellement plusieurs travaux selon la combinaison la plus pertinente techniquement et financièrement. Exemple: Réaliser simultanément l'isolation par l'extérieur et le changement des menuiseries.

- Une nécessité financière, car les aides aux travaux d'économies d'énergie régionales (AREEP) et locales sont conditionnées de plus en plus par cette démarche d'évaluation préalable.

En effet, les collectivités locales ont la volonté de subventionner les travaux les plus efficaces, définis dans le cadre d'une démarche d'audit par un organisme « indépendant », plus approfondi qu'un simple Diagnostic de Performance Énergétique (DPE).
 A NOTER : par mesure de cohérence, un même audit réalisé sur un logement pourra servir de « référence » pour engager les demandes d'aides auprès du Conseil régional et des collectivités locales.



ZOOM SUR

Aides aux travaux : soyons CHRONologiques et prudents !

Conseiller les clients sur les aides à obtenir devient un véritable casse-tête. Pourtant c'est un atout commercial indéniable. De manière générale, vous pouvez vous appuyer sur l'ancienneté du logement (voir schéma ci-dessous) et retenir que les travaux d'économies d'énergie dans les résidences secondaires ne font l'objet d'aucune aide.

Quelques règles à retenir

- Ne vous engagez pas (encore moins par écrit) sur un montant d'aide ou de crédit d'impôt. Ce n'est pas vous qui maîtrisez les modalités d'attribution. Les règles sont complexes et évoluent très vite.
- Obtenir une aide nécessite le plus souvent de compléter un dossier avant le démarrage des travaux. Pour éviter les déconvenues, il est préférable d'attendre les réponses des commissions d'attribution des aides plutôt que de considérer une aide acquise dès que le dossier de demande est déposé.
- Si votre client sollicite plusieurs aides, vos travaux devront se baser sur les critères de performance les plus exigeants.

Principales aides spécifiques sur le NEUF :

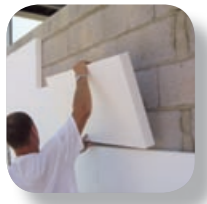
- Crédit d'impôt sur les intérêts d'emprunt majoré pour le BBC
- Prêt à taux zéro doublé pour le BBC
- Pass-Foncier

Principales aides aux travaux d'économies d'énergie, selon l'ancienneté du logement :



Aides cumulables selon critères définis

PRINCIPALES AIDES, SUBVENTIONS ET FINANCEMENTS POUR LE PARTICULIER (HORS DISPOSITIF TYPE BORLOO - SCCELLIER...)



Aides et subventions															Financements							
Organismes et dispositions	Crédit d'impôts		ANAH Logements + 15 ans	Conseil Régional ADEME	Loire-Atlantique		Maine-et-Loire		Mayenne		Sarthe		Vendée		Eco PTZ Logement avant 1990	CAF						
	Travaux ou Prestations	Neuf			Existant	Conseil Général	Collectivités locales	Conseil Général	Collectivités locales	Conseil Général	Collectivités locales	Conseil Général	Collectivités locales	Conseil Général			Collectivités locales					
Etude	Audit / évaluation énergétique		DPE Volontaire		Audit Thermique et énergétique	x	Carquefou - CARENE CdC Grandlieu Machecoul Logne - Chateaubriant							Possibilité d'évaluation auprès de l'Espace Info Energie ou ADIL								
Isolation	Parois opaques - Toiture		x	x	AREEP		CARENE CdC Grandlieu Machecoul Logne		Commune Saumur Pays Loire en Layon		CdC du Pays de Mayenne		Pays de la Vallée du Loir CU d'Alençon CdC du Saosnois CdC du massif de Perseigne	x	CdC Pouzauges - CdC Les Herbiers	x	Prêt 1%					
	Parois opaques - Murs		x	x														x				
	Parois opaques - Plancher bas		x	x															x			
	Parois vitrées - Fenêtre / portes		x	x															x	CdC La Chataigneraie	x	
Chauffage/ECS	Chaudière basse température			x			CARENE - CdC Grandlieu Machecoul Logne										Prêt 1%					
	Chaudière condensation		x	x							x				CdC Pays Yonnais - CdC Les Herbiers	x						
	Pompe à chaleur géothermique ou air/eau	x	x	x				Commune Saumur CdC Doué la Fontaine		La Baconnière		x			CdC Pays Yonnais - CdC Les Herbiers SM Palluau Challans	x						
	PAC air/air															x						
	Régulation chauffage		x	x	AREEP			Commune Saumur		CdC du Pays de Mayenne			x		CdC Pays Yonnais							
	VMC double flux			x	AREEP				Pays Loire en Layon						CdC Pouzauges							
Energies renouvelables	Chaudière bois, poêle bois, foyer fermé insert	x	x	x	AREEP + aide chaudière automatique bois			Chaudière automatique bois	Commune Saumur CdC Doué la fontaine Pays Loire en Layon		Andouillé - La Baconnière Montenay - Vaiges CdC du Pays de Mayenne		x		CdC Pouzauges - CdC Pays Yonnais CdC Les Herbiers SM Palluau Challans		Prêt 1%					
	Chauffe-eau solaire individuel (CESI)	x	x	x	AREEP		Carquefou Chateaubriant	x	Angers Loire métropole		Andouillé La Baconnière Montenay - Vaiges CdC du Pays de Mayenne		x		CdC Pouzauges - CdC Pays Yonnais CdC Les Herbiers SM Palluau Challans Foussais Payré	x (Travaux induits)						
	Chauffage et ECS solaire système solaire combiné - SSC	x	x	x	AREEP			x	Commune Saumur CdC Doué la fontaine Pays Loire en Layon Angers Loire métropole		Andouillé - La Baconnière - Montenay CdC du Pays de Mayenne		x		CdC Pouzauges - CdC Pays Yonnais CdC les Herbiers - SM Palluau Challans							
Production d'électricité	Photovoltaïque	x	x	x					Commune Saumur CdC Doué la fontaine		Andouillé - La Baconnière Montenay - Vaiges				CdC Pays Yonnais - CdC Les Herbiers							
	Eolien	x	x	x	x sites isolés				Commune Saumur													
	Récupération eau de pluie	x	x	x			Carquefou Haute-Goulaine			CdC Doué la fontaine					SM Palluau Challans							
	Sortie d'insalubrité			x		x																
	Sécurité, salubrité			x							x			CD du Pays de Mayenne	Contact: Pact Vendée							
	Réhabilitation assainissement non collectif			x		x						x			CdC les Herbiers - CdC Vendée Sèvre Autise	x	Prêt 1%					
	Accessibilité adaptabilité du logement neuf			x		x									Pays de la Vallée du Loir CU d'Alençon CdC du Saosnois CdC du massif de Perseigne							
	Accessibilité adaptabilité du logement existant		x	x		x									Laval Agglomération CdC du Pays de Mayenne	Contacts: Service Habitat Conseil Général Habitat et développement ou Pact Vendée						
	Ravalement de façade/Patrimoine			x	x					Gros travaux ou entretien MH		x			CdC du Bocage Mayennais SM du Pays de Craon Quelaines-saint-Gault Cossé le Vivien							
				x	x									Sablé sur Sarthe		Se renseigner auprès de chaque Mairie						

CdC : Communauté de Communes
CU : Communauté Urbaine

SM : Syndicat mixte
AREEP : Aide Régionale aux Économies d'Énergies pour les Particuliers
MH : Monument historique